



POLYGRAPH

Experto en Provisión de Técnicas para la Selección de Personal

Evaluaciones Psicométricas | Tipos de Pruebas | Preferencias Vocacionales y Personales

Test de Preferencias Personales/Vocacionales (KU)

(Basado en la prueba antigua de KUDER)

Información General

ESCALA DE PREFERENCIAS VOCACIONALES

168 preguntas

30 minutos

Los intereses tienen un papel muy importante en las decisiones que toman las personas; son impulsores que nos mueven a tomar decisiones en situaciones determinadas y son excelentes motivadores. Cuando las personas realizan actividades en las que están interesadas se muestran más atentas, con buena disposición y buen ánimo. Por esto, el conocimiento de los intereses que motivan a las personas es una herramienta muy importante que permite conocerlas mejor y orientarlas debidamente en el desempeño de una carrera, profesión u oficio.

Cuando se trata de escoger una carrera, primero se debe conocer qué le interesa al sujeto y después ubicar las profesiones más adecuadas que permitirán enriquecer este interés, lo que permitirá que sea más productivo y esté motivado por la realización misma de la actividad laboral.

La Escala de Intereses Vocacionales fue creada por el Dr. Frederic Kuder, quien realizó investigaciones extensas acerca de los intereses como propulsores del desarrollo y encontró que cuando las personas realizan actividades que les interesan su productividad aumenta y se desempeñan mejor en ellas.

Los resultados de esta evaluación permiten obtener un perfil que muestra cómo están conformados los intereses del sujeto según las áreas ocupacionales. Estas áreas comprenden distintas características que permiten dar una idea general respecto a las profesiones u ocupaciones más acordes a los intereses de cada sujeto.

POLYGRAPH

Experto en Provisión de Técnicas para la Selección de Personal



INTERPRETACIÓN DEL PERFIL

"0". Actividad al aire libre. - Altos puntajes obtenidos en esta área, significan que al examinando le gusta pasar la mayor parte del tiempo en el campo, en los bosques o en el mar. Le agrada cultivar plantas o cuidar a los animales, etc. En cambio, no se sentiría muy a gusto en una fábrica, en un laboratorio o en una oficina.

Los ingenieros agrónomos, los ingenieros forestales, los ingenieros de minas, los militares, los avicultores, los prácticos agrícolas, los jardineros profesionales, los pescadores profesionales, etc., tienen generalmente, un alto puntaje en esta área.

"1 ". Interés mecánico.- Un alto puntaje en la respectiva columna, indica interés para trabajar con máquinas y herramientas, construir o arreglar objetos mecánicos, artefactos eléctricos, muebles, etc. Logran altos puntajes en esta área, los ingenieros de distintas especializaciones: civiles, electricistas, industriales, mecánicos; los aviadores, los especialistas en radio y televisión y otras actividades afines, como también los carpinteros, maquinistas, torneros, soldadores, etc.

"2". Interés para el cálculo. - Lo poseen aquellas personas a quienes les gusta trabajar con números. Un alto puntaje obtenido en esta área indica la posibilidad de que el examinado podría encontrar satisfacción en el ejercicio de las profesiones tales como: contador, estadígrafo, profesor de matemáticas, economista, actuariólogo, especialista en elaboración de presupuestos, etc. Muchos ingenieros revelan también un marcado interés por las actividades relacionadas con el cálculo.

"3". Interés científico. - Manifiestan este interés las personas que encuentran placer en investigar la razón de los hechos o de las cosas, en descubrir sus causas y en resolver problemas de distinta índole, por mera curiosidad científica y sin pensar en los beneficios económicos que puedan resultar de sus descubrimientos. El interés científico es de gran importancia en el ejercicio de muchas carreras profesionales, aún aquellas donde el móvil de actividad puede ser de índole distinta al progreso de la ciencia. Los médicos, los farmacéuticos, los químicos, los odontólogos, los veterinarios, los técnicos de laboratorio, los psicólogos profesionales, etc., demuestran, por lo general, un alto interés científico.

"4". Interés persuasivo. - Lo poseen aquellas personas a quienes les gusta el trato con la gente, a quienes agrada imponer sus puntos de vista, convencer a los demás respecto a algún proyecto, venderles algún artículo, etc. Abogados, periodistas, actores, comerciantes, agentes de compañías de seguro, diplomáticos de carrera, etc., logran tener altos puntajes en este campo de intereses,

5. Interés artístico-plástico. - Las personas con un interés artístico-plástico predominante, son aquellas a quienes gusta hacer trabajos de creación de tipo manual, usando combinaciones de colores, materiales, formas y diseños. Los pintores, escultores, arquitectos, decoradores, diseñadores, fotógrafos profesionales, modistos, etc. están entre aquellos cuyos intereses se sitúan dentro de esta área.

"6". Interés literario. - Es propio de todos aquellos a quienes gusta la lectura o quienes encuentran placer en expresar sus ideas en forma oral o escrita. Los autores, editores, periodistas, abogados, profesores, bibliotecarios, etc., obtienen de ordinario, altos

POLYGRAPH

Experto en Provisión de Técnicas para la Selección de Personal



puntajes en esta área de intereses.

"7". Interés musical. - En el campo del interés musical se sitúan las personas que denotar un marcado gusto para tocar instrumentos musicales, cantar, bailar, leer sobre música, estudiar la vida de destacados compositores, asistir a conciertos, etc. Los músicos profesionales, los compositores, los profesores de música, los artistas de ballet, son los que obtienen los más altos puntajes en esta área.

"8". Interés por el servicio social.- Un alto puntaje en el área del servicio social indica un alto grado de interés para servir a los demás, y en primer lugar, a los necesitados, a los enfermos, a los niños y a los ancianos. Sacerdotes, misioneros, asistentes sociales, enfermeras, educadores, etc., muestran una marcada preferencia por el trabajo en el campo social.

"9". Interés en el trabajo de oficina. - Es propio de las personas a quienes gusta un tipo de trabajo de escritorio que requiere exactitud y precisión. Los contadores, tenedores de libros, archivistas, secretarios, mecanógrafos, etc., marcan un alto puntaje en esta zona de intereses.

Información General

ESCALA DE PREFERENCIAS PERSONALES KUDER

168 preguntas

30 minutos

Muchas investigaciones han revelado la importancia del éxito profesional vinculado con las preferencias del individuo. La motivación y la satisfacción que el individuo encuentra al realizar determinadas actividades actúan como impulsores de un trabajo más productivo.

El interés es la inclinación que sentimos hacia personas, objetos y actividades. La Escala de Preferencias Personales – Kuder mide la escala de intereses y los jerarquiza para dar una visión general de cuáles son las preferencias del individuo. Muchas frustraciones y fracasos en el ejercicio profesional se deben a que no se toma en cuenta la íntima relación que existe entre el campo de los intereses propios de un individuo y el tipo de actividad que se ajusta a ellos.

La Escala de Preferencias Personales – Kuder comprende cinco áreas relacionadas con distintos tipos de actividades, algunas de índole personal y otras de carácter social. La importancia de esta escala radica en que podemos descubrir la manera como le gustaría

POLYGRAPH

Experto en Provisión de Técnicas para la Selección de Personal



trabajar a una persona en un puesto determinado y las circunstancias de trabajo en las que preferiría desempeñarse.

Esta evaluación también permite averiguar qué rol prefiere tomar el sujeto al interactuar con un grupo, si le interesa o no explorar nuevos horizontes, así como otros aspectos determinantes para la motivación.

"A" - Preferencia por trabajos en grupo: Los individuos que obtienen un alto puntaje en esta área demuestran el interés para trabajar en contacto con otras personas. Les agrada desempeñar papeles directivos, o constituir el centro de atención, lo cual no significa necesariamente que les guste dominar a los demás o ejercer control sobre ellos. Los ingenieros industriales, los actores y las actrices, los profesores, los directores de empresas, los jefes de ventas, los jefes de personal, son los que a menudo se distinguen por altos puntajes en esta área. En cambio, los médicos, los ingenieros agrónomos y los agricultores en general, tienden hacia los puntajes bajos.

INTERPRETACIÓN DEL PERFIL

"B" - Preferencia por las situaciones estables y familiares: La persona que obtiene un alto puntaje en esta área, prefiere que su actividad se desarrolle dentro de un cauce de situaciones familiares y estables, antes que aventurarse en el campo de nuevas experiencias. No le gusta correr riesgos ni exponerse a situaciones de consecuencias imprevisibles. Entre los profesionales que obtienen altos puntajes en esta área, figuran los agricultores, los ebanistas, los maestros de escuela y los profesores de enseñanza media y superior, los empleados de oficina y los médicos. Los puntajes bajos son propios de los autores, periodistas, abogados y jueces, gerentes de empresas, comerciales e industriales, arquitectos y constructores.

"C" Preferencia al trabajo de orden intelectual o teórico: Un puntaje alto en esta área de preferencias, indica que la persona se inclina más hacia la meditación y el intercambio de ideas con otras personas, que al manejo de las cosas materiales. Le agradan las situaciones que permiten analizar a fondo los problemas y le gusta saber lo que piensan los demás y conocer los motivos que determinan su conducta. Muchos profesionales obtienen alto puntaje en esta área entre ellos, los autores y editores, los abogados y jueces, los profesores y los médicos, los jefes de empresas y los científicos en general. Los mecánicos y los agricultores, en cambio, muestran escaso interés por este tipo de actividad.

"D" Preferencia por situaciones no conflictivas: El individuo que obtiene un alto puntaje en esta área, muestra su preferencia para actuar dentro de un ambiente tranquilo y agradable y evitar situaciones conflictivas. No le gusta ser agresivo o imponer sus puntos de vista, ni defender sus ideas con tal de lograr que sus relaciones con los demás sean amistosas y apacibles. Se distinguen por sus altos puntajes en esta área, los profesores universitarios y de enseñanza secundaria, los médicos, los ingenieros, los contadores y muchos empleados de oficina. Un puntaje bajo es propio del personal ocupado en el servicio de protección como la milicia, la policía, etcétera, y también de algunos ejecutivos como vicepresidentes, sugerentes y otros similares.

POLYGRAPH

Experto en Provisión de Técnicas para la Selección de Personal



E- Inclínación a dirigir o dominar a los demás: Los altos puntajes en esta área indican la preferencia de la persona para dirigir y dominar a los demás. Prefiere situaciones que implican el ejercicio de la autoridad y del poder. Son numerosos los grupos profesionales que se distinguen por un alto puntaje en esta área. Entre otros: abogados y jueces, gerentes y jefes de empresas, personal del servicio de protección, personal de ventas. Los artesanos, en general, obtienen un puntaje bajo, igual que el personal de oficinas, especialmente el femenino.

Ejemplo de Resultados

Test de Preferencias Personales/Vocacionales (KU)

El perfil KUDER para XXX XXXX es el siguiente

PREFERENCIAS PERSONALES:

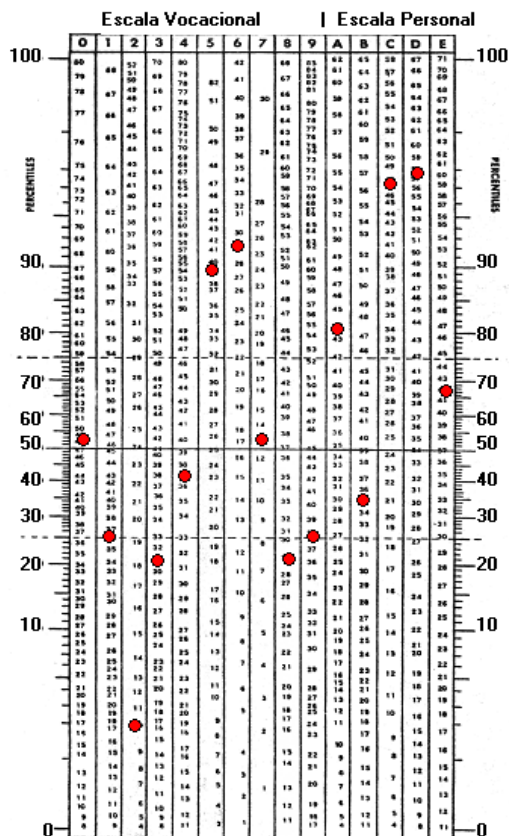
A) Preferencia por trabajos en grupo: Los individuos que obtienen un alto puntaje en esta área demuestran el interés para trabajar en contacto con otras personas. Les agrada desempeñar papeles directivos, o constituir el centro de atención, lo cual no significa necesariamente que les guste dominar a los demás o ejercer control sobre ellos. Los ingenieros industriales, los actores y las actrices, los profesores, los directores de empresas, los jefes de ventas, los jefes de personal, son los que a menudo se distinguen por altos puntajes en esta área. En cambio, los médicos, los ingenieros agrónomos y los agricultores en general, tienden hacia los puntajes bajos. D) Preferencia por situaciones no conflictivas: El individuo que obtiene un alto puntaje en esta área, muestra su preferencia para actuar dentro de un ambiente tranquilo y agradable y evitar situaciones conflictivas. No le gusta ser agresivo o imponer sus puntos de vista, ni defender sus ideas con tal de lograr que sus relaciones con los demás sean amistosas y apacibles. Se distinguen por sus altos puntajes en esta área, los profesores universitarios y de enseñanza secundaria, los médicos, los ingenieros, los contadores y muchos empleados de oficina. Un puntaje bajo es propio del personal ocupado en el servicio de protección como la milicia, la policía, etcétera, y también de algunos ejecutivos como vicepresidentes, sugerentes y otros similares. ...

PREFERENCIAS VOCACIONALES:

5) Interés artístico-plástico. - Las personas con un interés artístico-plástico predominante, son aquellas a quienes gusta hacer trabajos de creación de tipo manual, usando combinaciones de colores, materiales, formas y diseños. Los pintores, escultores, arquitectos, decoradores, diseñadores, fotógrafos profesionales, modistos, etc. están entre aquellos cuyos intereses se sitúan dentro de esta área. * 6) Interés literario. - Es propio de todos aquellos a quienes gusta la lectura o quienes encuentran placer en expresar sus ideas en forma oral o escrita. Los autores, editores, periodistas, abogados, profesores, bibliotecarios, etc., obtienen de ordinario, altos puntajes en esta área de intereses. 56) Artístico-plástico - Literario: Actores y Actrices, Escritores.

POLYGRAPH

Experto en Provisión de Técnicas para la Selección de Personal



Gráfica Kuder HOMBRES

Nombre :

Puntaje de Validación Vocacional: 38

Resultados Validos

Puntaje de Validación Personal: 43

Resultados Dudosos, probablemente manejó la prueba

Escala	Valor
0	48
1	36
2	10
3	31
4	37
5	29
6	29
7	13
8	29
9	38
A	44
B	35
C	47
D	57
E	42

CONTINUAR